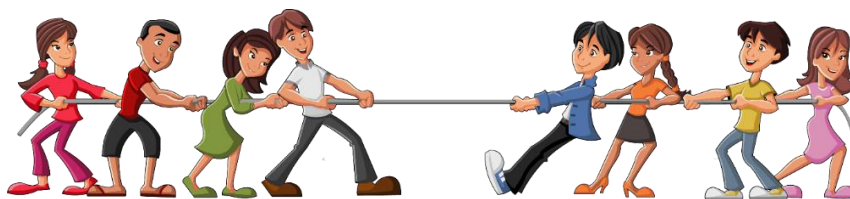




# Pluie et Soleil

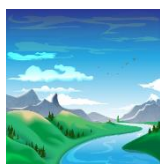
## Sportif - Opposition - Rapidité



Nombre : 2 à 20



5 ans et +



Intérieur - Extérieur



10 min et +



10 plots



- 1- Faites une équipe pluie et une équipe soleil de même nombre. 3 mètres séparent les 2 équipes et un camp se trouve 15 mètres plus loin.
- 2- Au signal, l'équipe soleil cours le plus vite possible vers le camp sans se faire toucher par les joueurs de l'équipe pluie. Le temps doit rester beau☺.
- 3- Les soleils partent avec 20 points ou plus selon le nombre de joueurs. Un soleil touché ajoute un nuage à leur ciel, au bout de 20 nuages, les rôles s'inversent.
- 4- Ensuite, vous pouvez faire toutes les variables souhaitées : à 4 pattes (quadrupédie), en rampant, en courant, en se tenant la main par 2, à cloche-pied, en roulant sur le côté, dos à dos, pieds joints seul ou à 2, en marche arrière.

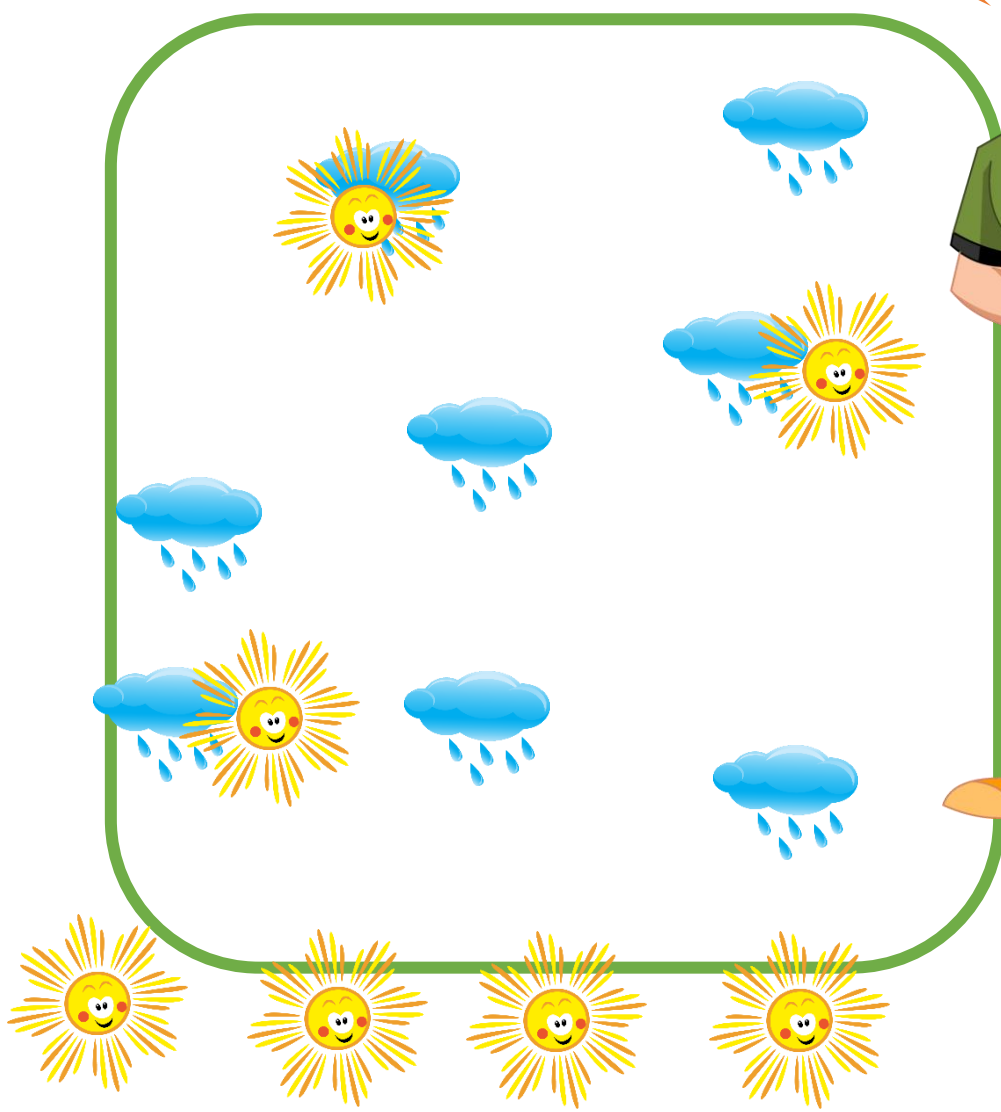
**Variables :** Augmenter ou diminuer la distance de séparation pour affûter les réflexes.

**But du jeu :** Être le plus réactif possible pour attraper un adversaire et marquer un point (pluie) ou à l'inverse s'échapper pour conserver ses points (soleil)



Schéma 1

GOOO !!



Sur cette première partie. Les soleils accumulent 3 nuages dans leur ciel.